

FICHA TÉCNICA

SELLADOR DE JUNTAS

El **SELLADOR DE JUNTAS CEMPANEL®**, es un sellador híbrido de un componente de módulo bajo, que ha sido formulado para juntas de expansión y control de sistemas constructivos prefabricados de hormigón, ladrillo, mampostería, cemento, yeso y concreto. tiene buena adhesión, sin la necesidad de utilizar primer, tanto en materiales lisos y porosos; incluso con plásticos, como poliéster y la mayoría de PVC.



PROPIEDADES	VALOR	MÉTODO DE PRUEBA
Base química	Híbrido	
Aspecto	Pasta suave	
Formación de película	90 min (25°C y 50% HR)	ASTM-C-679-87
Relación de curado	2.5 mm/día (25°C y 50% HR)	ASTM D-1640
Densidad	1.35 g/ml	ASTM-D1475-98
VOC	44.6 g/l	
Temperatura de aplicación	5°C a 40°C	
Temperatura de trabajo	-30°C a 70°C	
Elongación	350 %	ASTM-D-412-98a
Resistencia a la tensión	15.21 kgf/cm ²	ASTM-D-412-98a
Dureza shore A	25	ASTM- C-661-98
Capacidad de movimiento	50%	ASTM-C-719
Resistencia a los rayos UV	hasta 4mil h en cámara UV sin degradación	ASTM-G-154

Usos

- Juntas constructivas de sistemas prefabricados.
- Juntas para pisos de tránsito peatonal.
- Juntas perimetrales de puertas y ventanas.
- Juntas entre materiales lisos-porosos y lisos-lisos.

Ventajas

- Excelente adhesión sin necesidad de primer.
- Juntas de hasta 4.5 cm.
- Se puede aplicar en superficies húmedas.
- Se puede aplicar entre materiales lisos y porosos.

Recomendaciones

- Se recomienda realizar pruebas bajo condiciones reales de aplicación para asegurar su correcto funcionamiento.
- No aplicar en materiales en proceso de curado o fraguado.
- Pintarlo hasta que esté completamente curado.

SELLADOR DE JUNTAS

Preparación de la superficie

- Las superficies deben estar limpias, secas, firmes y libres de polvo, grasas, aceites, sellador viejo o cualquier material que impida su correcta adherencia.
- Limpiar con brocha o aire a presión superficies porosas, para retirar todas las partículas sueltas.
- Para superficies lisas (vidrio, metal, etc.) limpiar con un paño, que no suelte pelusa, impregnado de alcohol isopropílico e inmediatamente retirar con un segundo trapo limpio y seco.

Aplicación

- Enmascarillar con cinta masking tape sobre las superficies para delimitar el área a sellar.
- Introduzca el sellador en las pistola para salchicha, corte la parte superior de la salchicha.
- Coloque la pipeta y córtese a 45° calculando el ancho de la junta a sellar.
- Accione el gatillo de la pistola para presionar el émbolo y que el producto fluya sobre la junta.
- Aplique el sellador en forma de cordón sobre la superficie a sellar, como mínimo una sección de 6 x 6 mm y como máximo 4.5 cm.
- Hacer un repaso contrario a la aplicación, con una espátula recta para penetrar en la junta, mejorar la adhesión y romper las burbujas de aire.
- Retirar el enmascarillado, retirando de manera contraria a la aplicación, en un movimiento continuo pero controlado.
- El excedente puede ser removido lo antes posible con trapo húmedo con Isopropílico.

Mantenimiento

- No requiere mantenimiento alguno, sin embargo si el sello sufre algún daño reemplace la sección dañada limpiando la superficie antes de aplicar el sellador nuevo.

Precacuciones

- El sellador no deberá aplicarse en áreas completamente cerradas, ya que requiere de la humedad relativa para su vulcanización.
- El producto sin curar puede causar irritación a los ojos y a la piel en contacto prolongado. En caso de presentar molestias, lavar con abundante agua durante 15 minutos e inmediatamente acudir al medico.
- No se deje al alcance de los niños.

Limitaciones

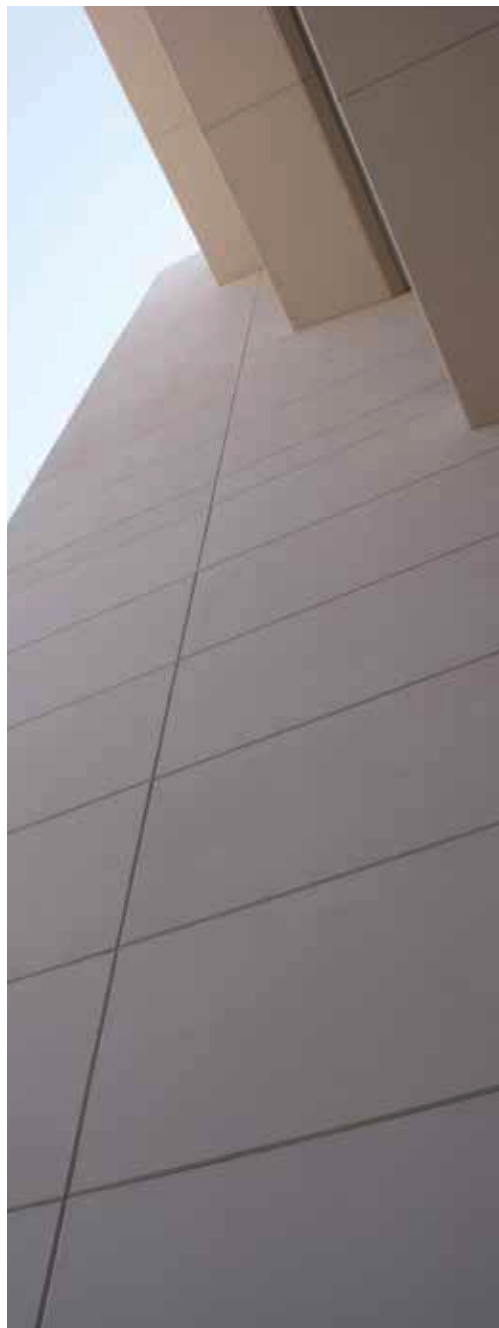
- No se recomienda para envidriado estructural.
- No se recomienda en constante inmersión en agua o solventes.
- No se recomienda es pisos con tráfico pesado.

Tiempo de vida

- 12 meses en bodega fresca y seca, en el envase original a temperaturas de 21°C (70°F) y 50% de humedad relativa.

Rendimiento

- 15.5 m en una junta de 6 mm x 6 mm.



Notas

- Para más detalle consulta nuestro Manual de instalación.
- Para más información consulta con nuestro departamento técnico.